

## SANIERUNG & ANBAU GRÜNES HAUS, BAYERN



Taufständiges Wohnhaus in einem spätmittelalterlichen Altstadtkern in überwiegend geschlossener Bauweise (Ensemble-Schutz). Stadtbauernanwesen aus dem früheren 19. Jhd. Eine Durchfahrt, die ehemals für Vieh und Fuhrwerk genutzt wurde, wird wieder zur Haupteinfahrt. Sechs neue Wohnungen sind zentral erschlossen. Da die Schlafräume zur Straßenseite liegen, können die kleinteiligen Fensterachsen des frühbarocken

Fassadenbildes wieder aufgegriffen werden. Die großzügigen Wohnräume prägen die Fassade der Gartenseite. Neben der mittig aus der Fassade springenden Laube rhythmisieren zwei Gauben die gezielte Dachfläche. Vor die geputzte Fassade schiebt sich eine neue Balkonschicht auf die vordere Ebene der Laube und greift die Materialität der neuen Elemente auf.

Status: Direktauftrag (2018–)  
Leistungen: LPH 2–6 (LPH 5 laufend)  
BGF: 640 m<sup>2</sup>

# SANIERUNG & ANBAU BAYERN



Grundriss Erdgeschoss



Grundriss 2. Obergeschoss

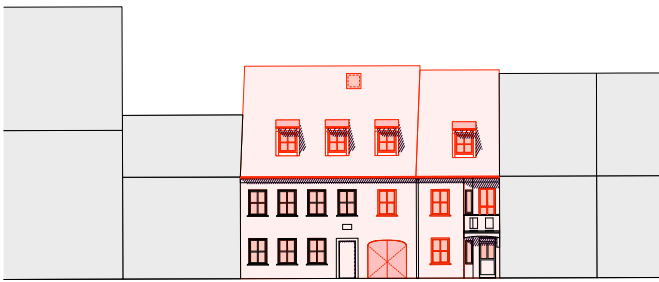


Grundriss 1. Obergeschoss

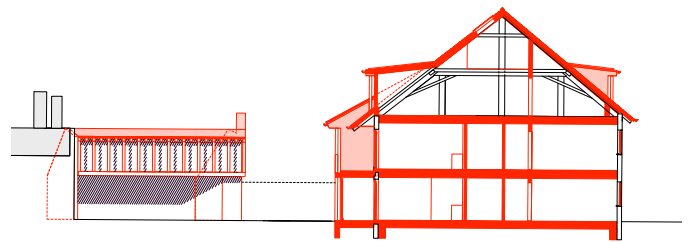


Dachaufsicht

# SANIERUNG & ANBAU BAYERN



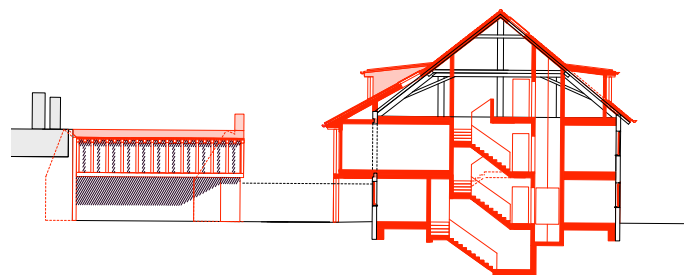
Straßenfassade



Schnitt A-A



Hoffassade



Schnitt B-B